



3 7:23 PM





8979



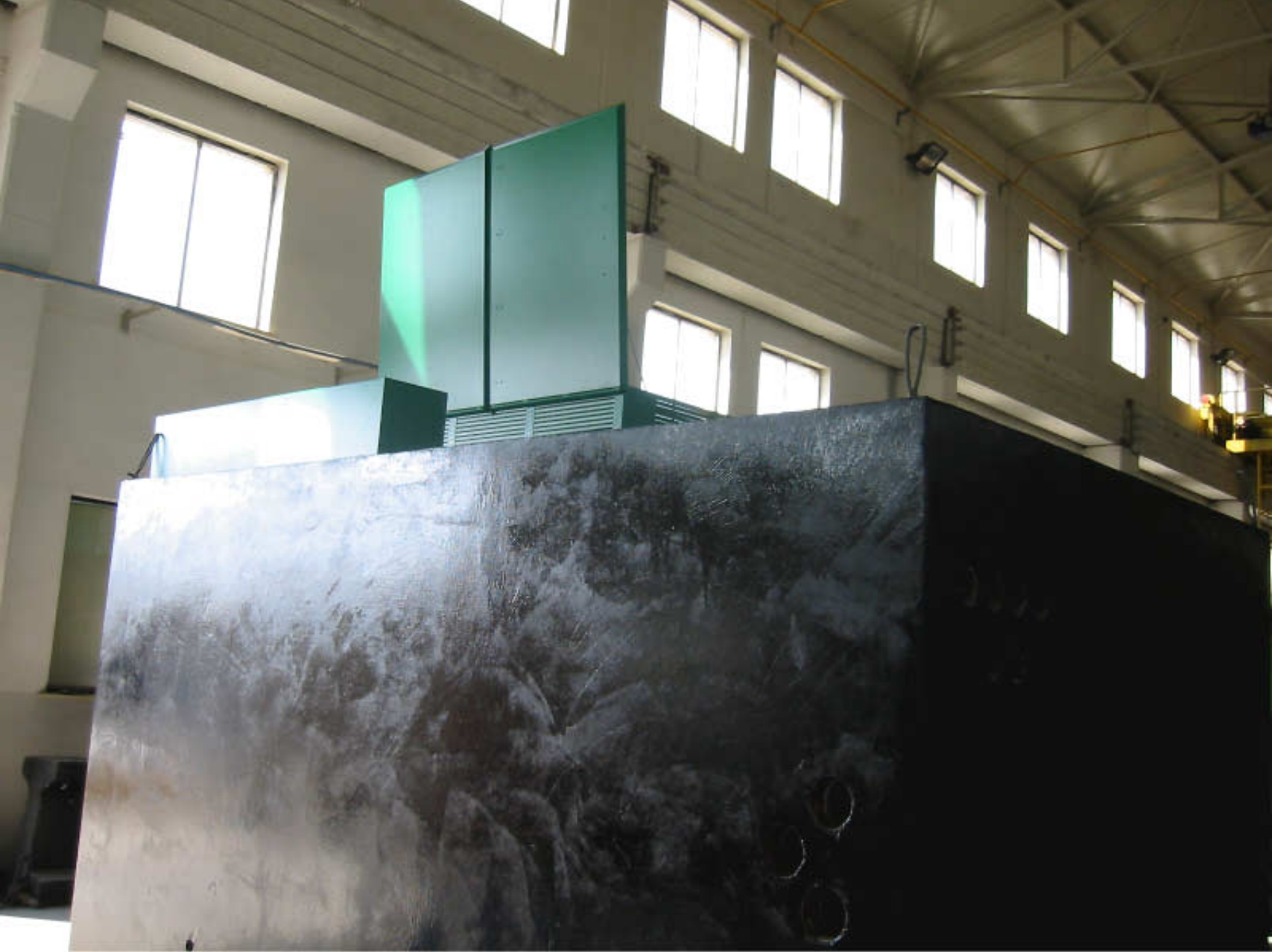
8979

3 7:27 PM



































**UWAGA!**  
Należy rozłączyć  
całkowicie szereg  
przełączników

PRZEKŁADNIKI /SA

ZMIAN PROROBIĆ	
PRZEKŁADNIKI ELEKTRYCZNYCH	
PRZEKŁADNICA NISKIEGO NAPIĘCIA	
Typ: RM-W	f
Abstr.	
KONSTRUKTOR	



**POD  
NAPIĘCIEM**



**CZŁON POMIAROWY**



**POD  
NAPIĘCIEM**

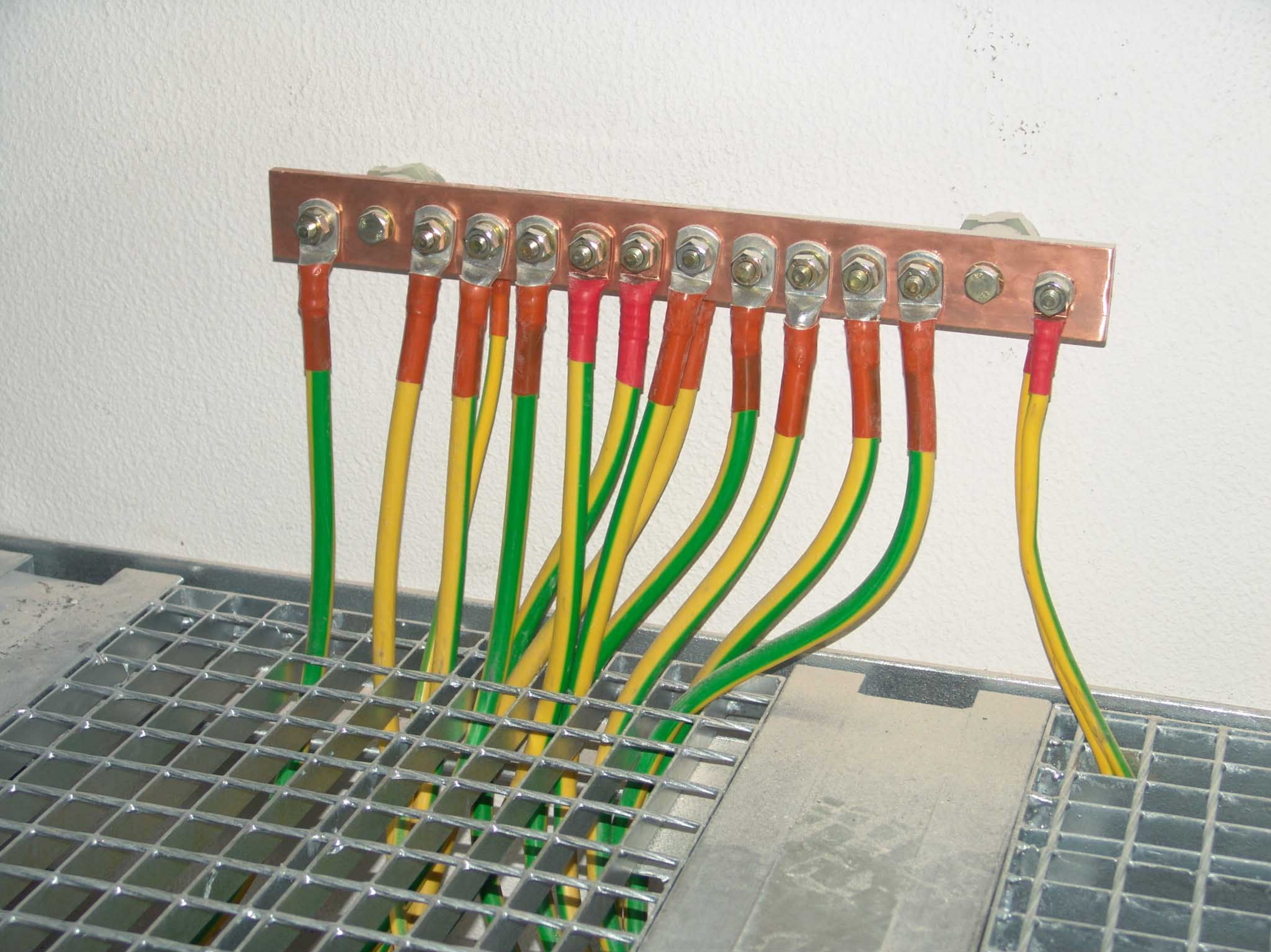
**L1 L2 L3**



**POD  
NAPIĘCIEM**



















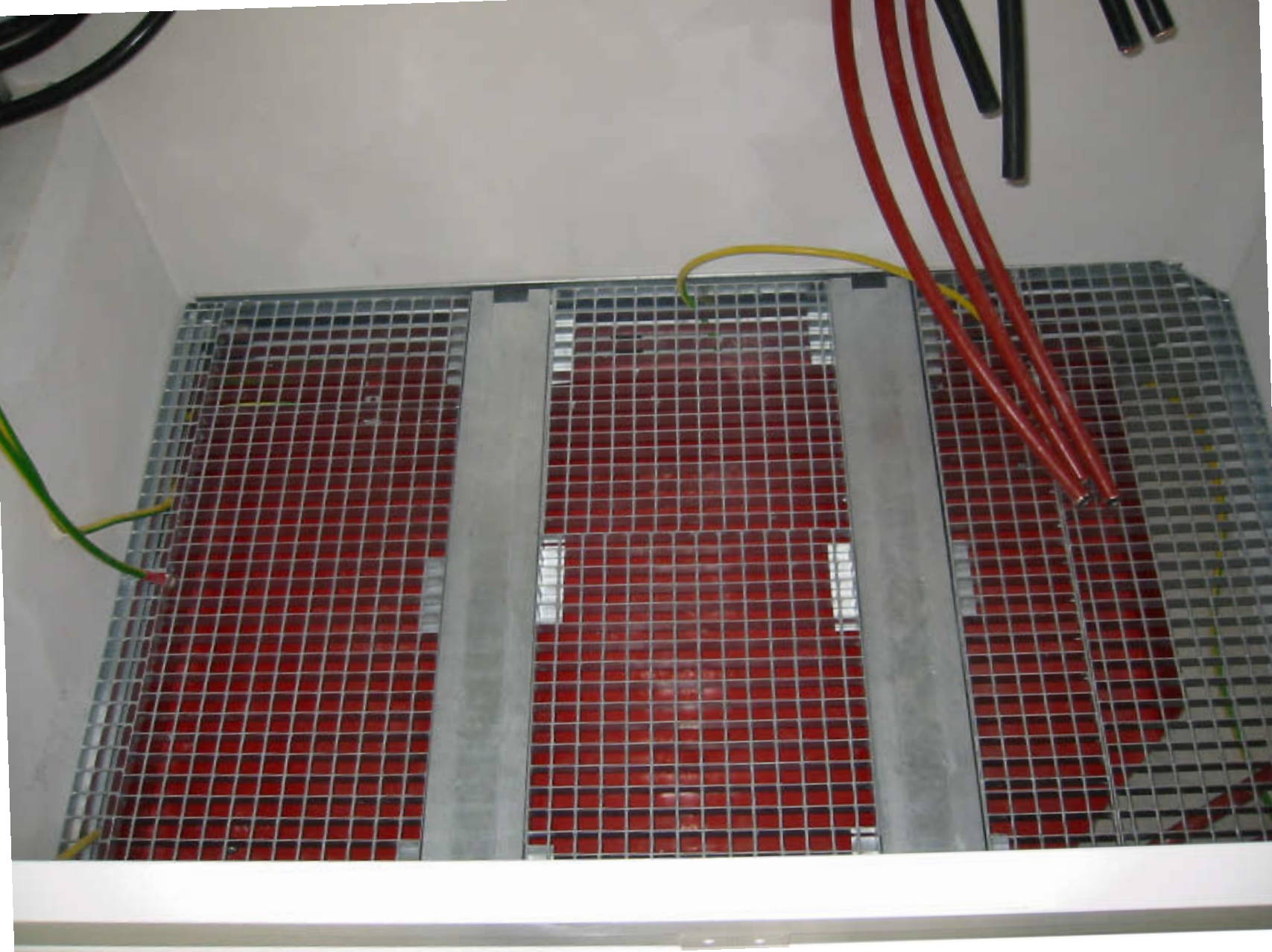




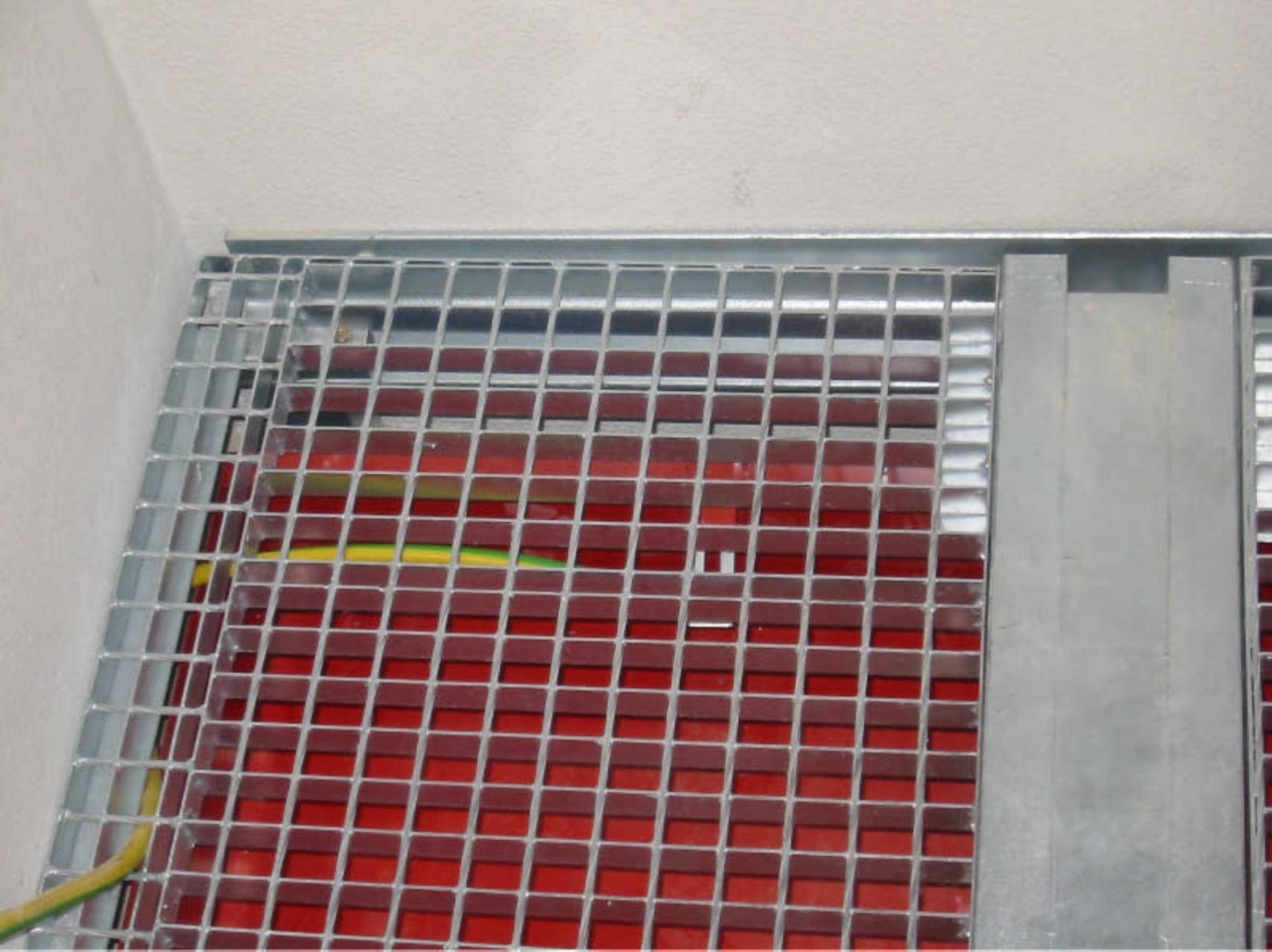




















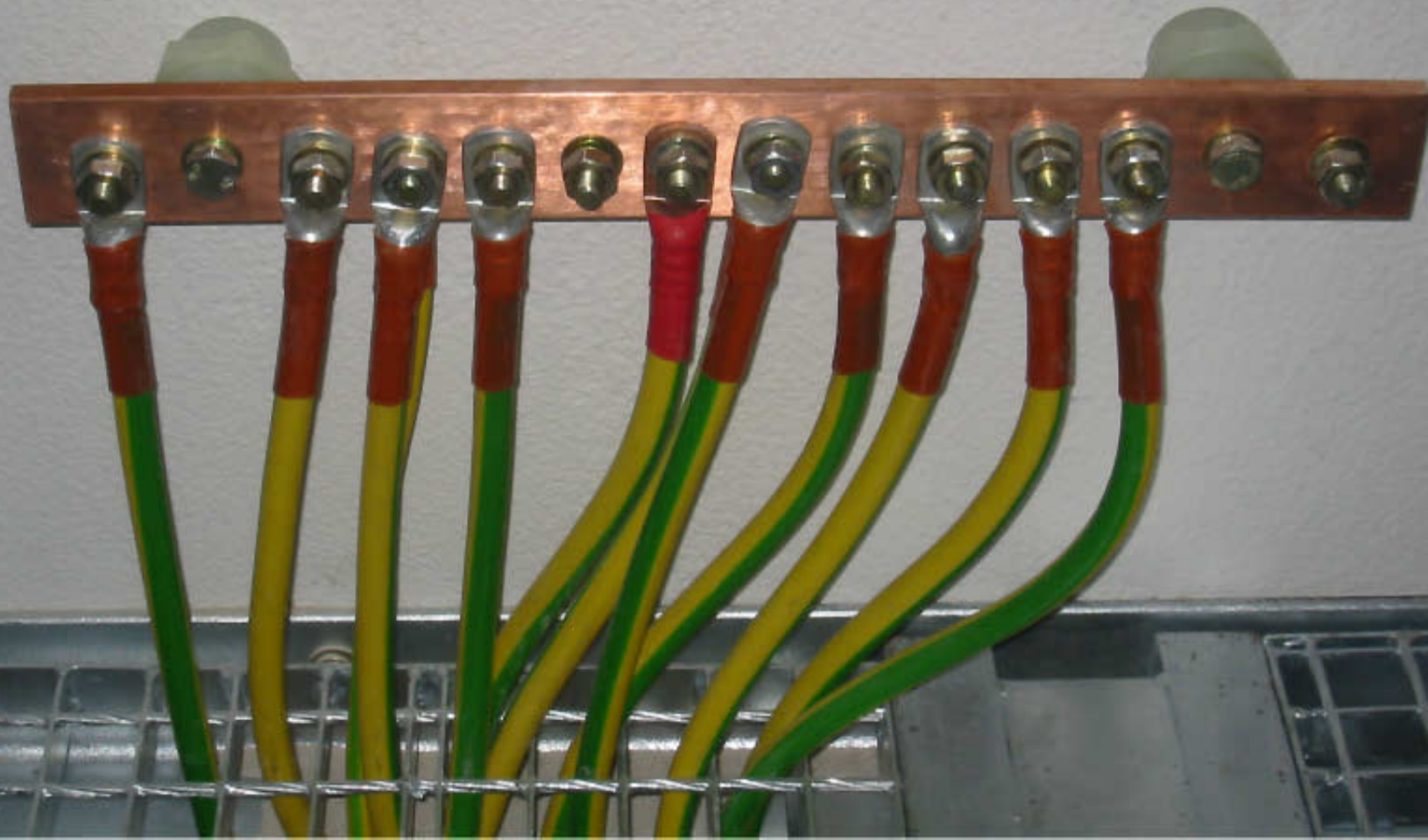
















**UWAGA!**  
Niebezpieczeństwo  
niebezpiecznego napięcia  
dotykając przewodów

PRZEKŁADNIKI  /SA

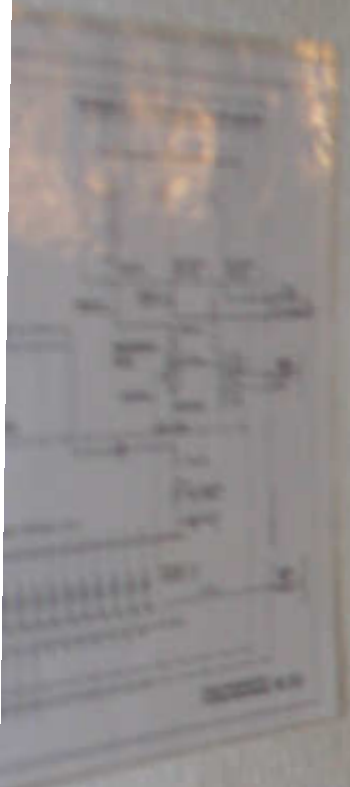


**POD  
NAPIĘCIEM**

**CZŁON POMIAROWY**







A cable management system is installed on the wall, featuring several white plastic conduits that route and protect the electrical cables. The conduits are secured with white plastic clips.

POLE NR 1  
TRANSFORMATOROWE

A circular pressure gauge is mounted on the panel. It has a needle pointing to a value on a scale, likely indicating the pressure of the SF6 gas.



Technical specifications or data plate.

A vertical indicator strip with several red LEDs, used for monitoring the status of the equipment.

A mechanical part of a switch or circuit breaker is visible, showing a metal rod and a white plastic housing with a wavy cutout.



Warning sign: **POD NAPIĘCIEM** (Under Voltage).

Warning sign: **GAZ SF6** (SF6 Gas).





12021









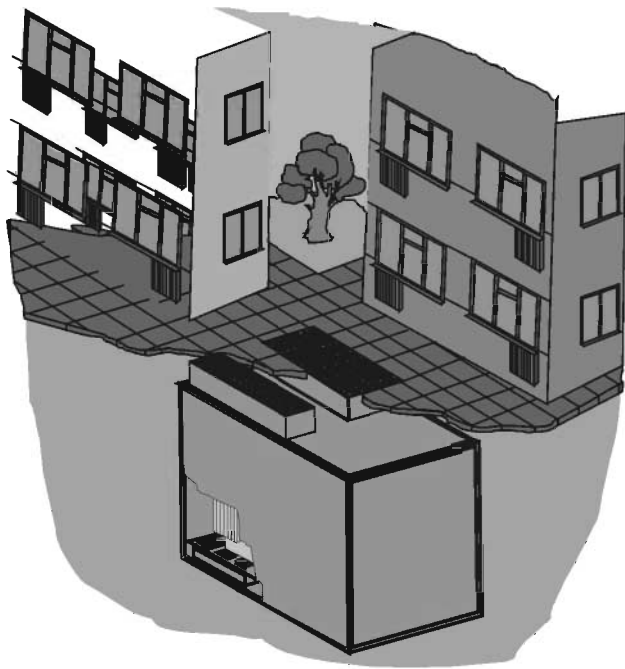
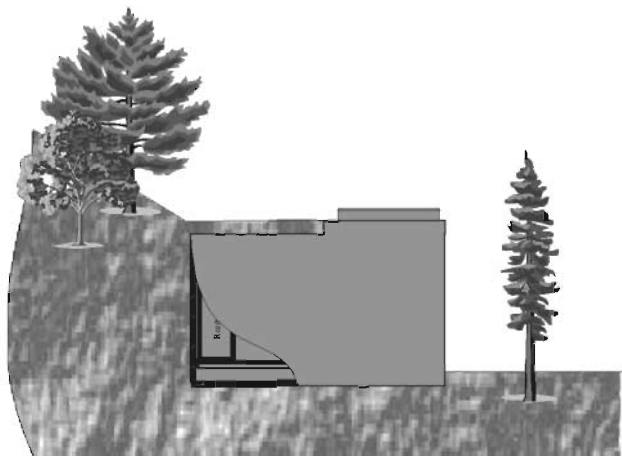
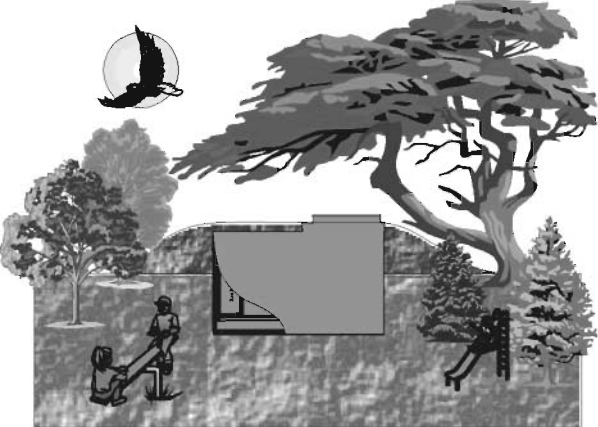




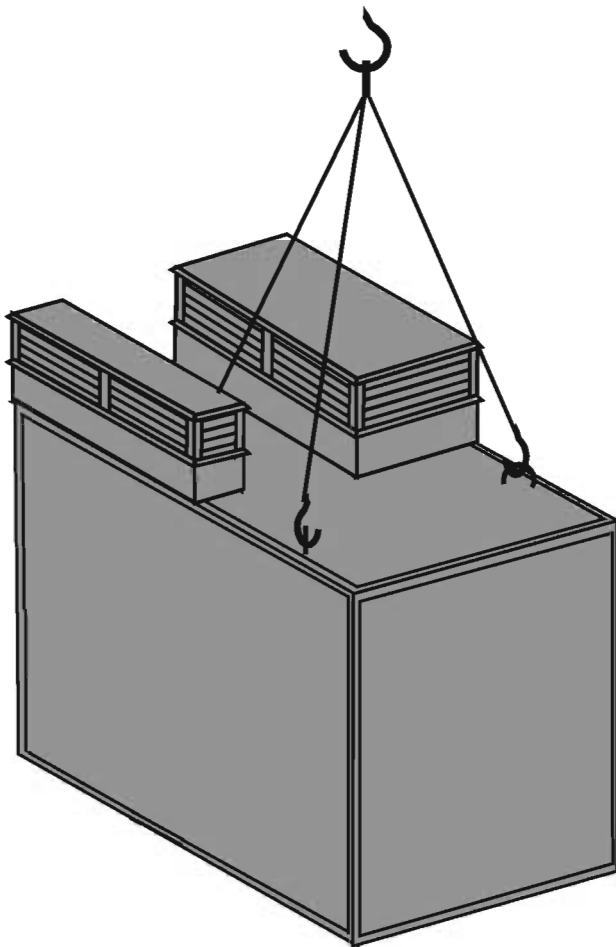












Sposób za³adunku i wy³adunku stacji przy pomocy zawiesi.